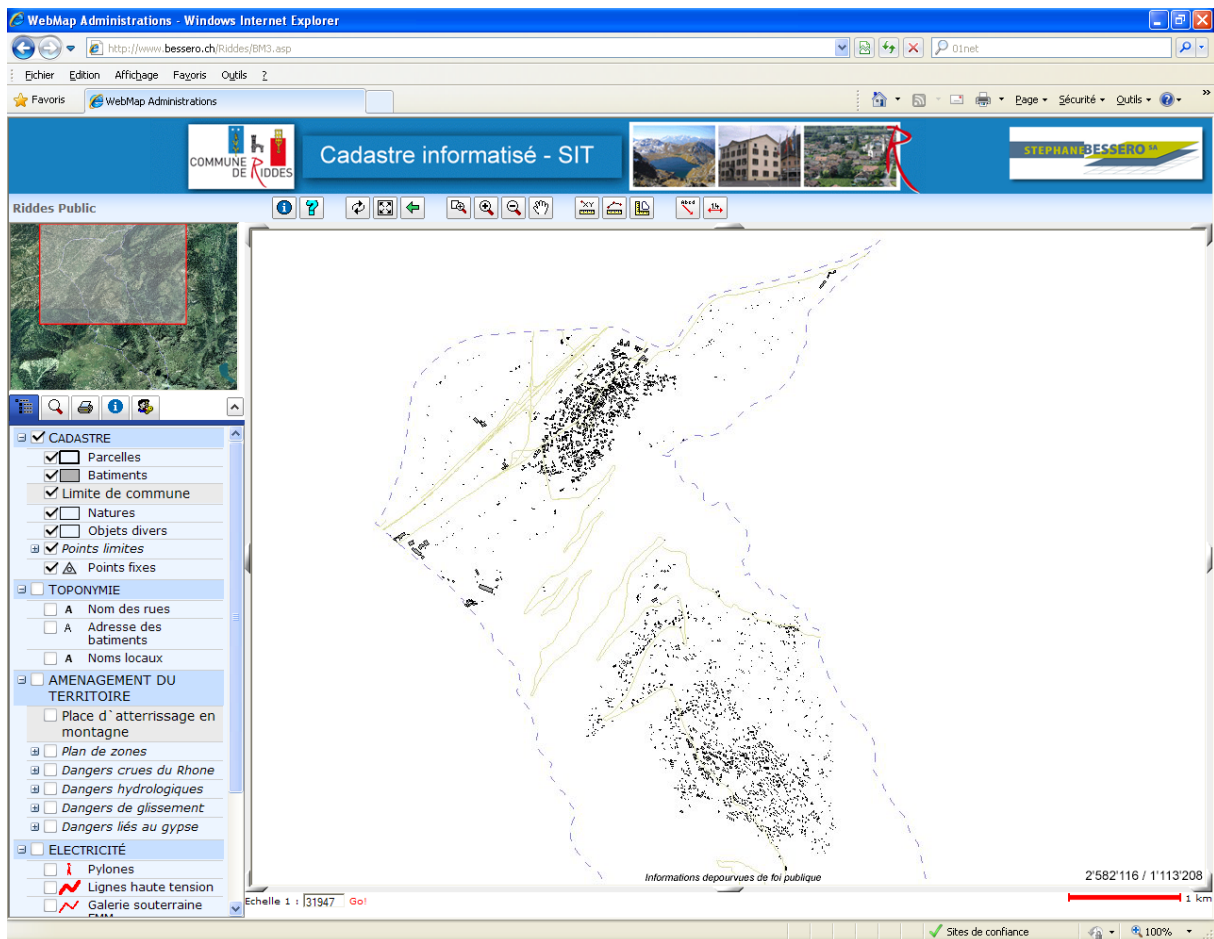


Installation du Plugin Adobe SVG viewer sous Internet Explorer



Configuration testée :

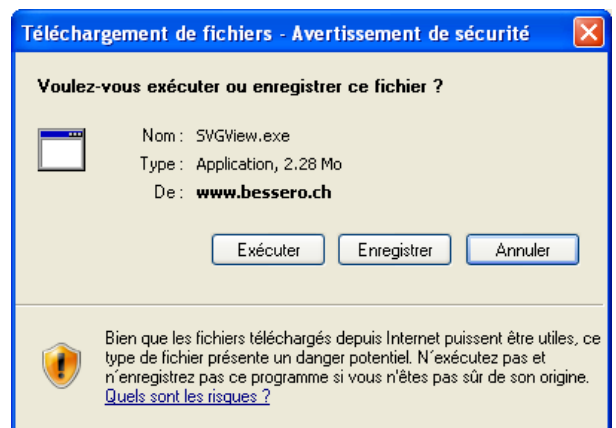
- Internet Explorer version 7.0
- Internet Explorer version 8.0

NB : Sous Internet explorer 9, le plugin SVG viewer a été intégré nativement. Il n'est donc pas nécessaire de faire son installation.

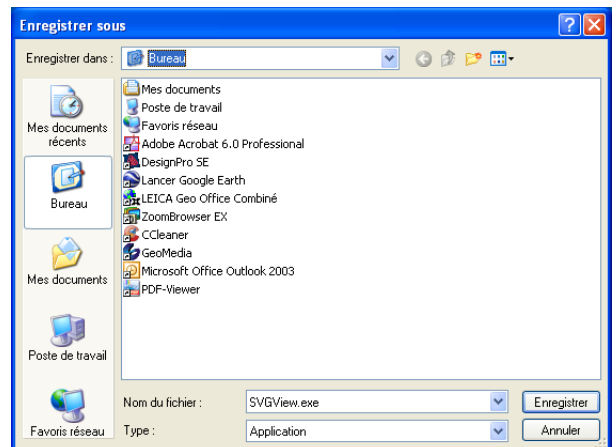


1. Connecter vous sur le site internet de la Commune de Riddes en saisissant l'adresse <http://www.riddes.ch>.
2. Accéder à la rubrique Cadastre informatisé – SIT puis cliquez sur Accéder au Cadastre informatisé - SIT
3. Enregistrer le Plugin sur votre ordinateur

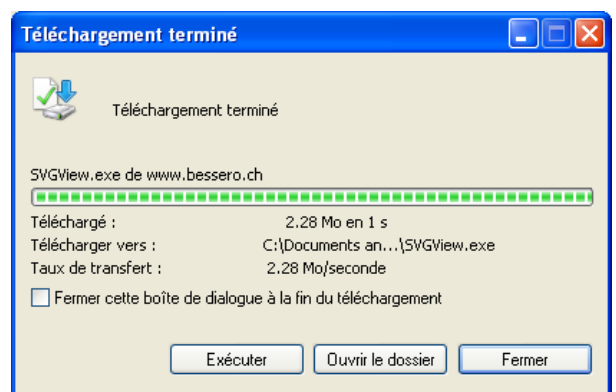
- Cliquer sur Enregistrer lors de l'apparition de la boîte de dialogue ci dessous.



- Préciser un chemin d'enregistrement du fichier.



- A la fin du téléchargement, fermer la boîte de dialogue.

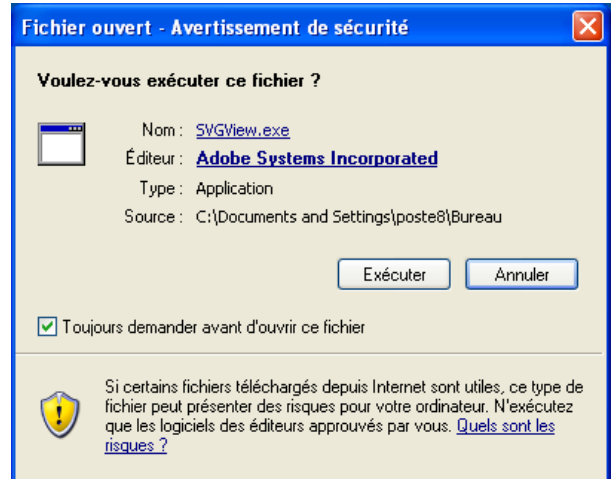


4. Installer le Plugin sur votre ordinateur



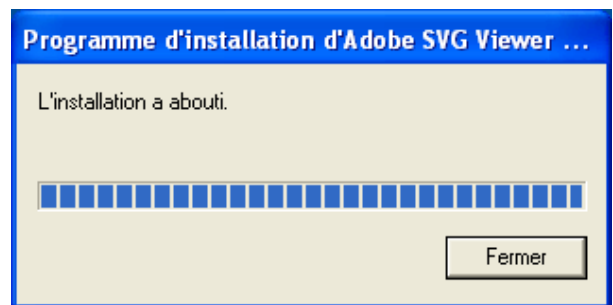
Svgview.exe

- Double cliquer sur le dossier Svgview.exe
- Lorsque la boite de dialogue apparaît, cliquer sur Exécuter



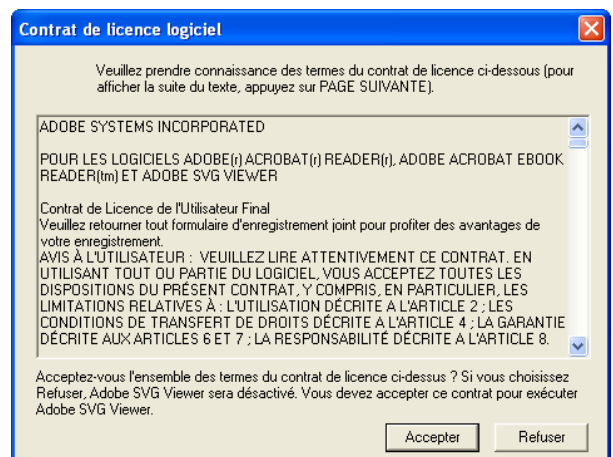
- Le programme SVG viewer s'installe.

NB : Il est conseillé de redémarrer l'ordinateur à la fin de l'installation.



5. Accéder au SIT :

- Connecter vous sur la page Internet de la Commune de Riddes et cliquez sur Cadastre informatisé – SIT
- Lors du premier démarrage, le contrat de licence du plugin se lance.
- Accepter le contrat de licence pour pouvoir accéder au projet SIT.



6. Cas particuliers :

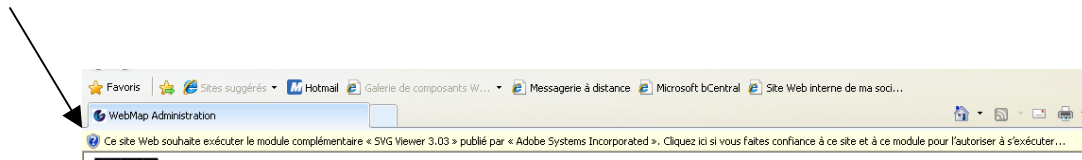
Dans certains cas, le paramétrage personnalisé d'Internet Explorer peut causer des perturbations dans le fonctionnement du SIT.

- Blocage de module complémentaire Active X :

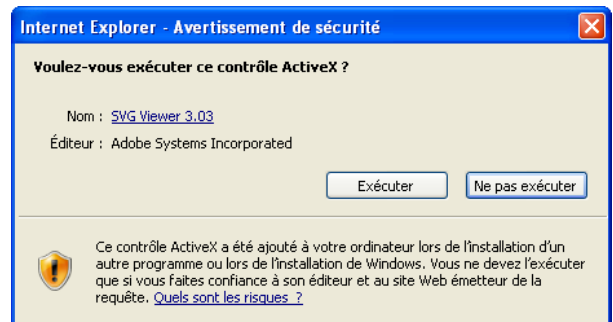
Le plugin Adobe SVG viewer doit pouvoir s'exécuter sur le navigateur web du client. Dans certains cas, Internet Explorer bloque l'exécution des scripts Active X.

Lors du démarrage du SIT, si vous ne pouvez pas visualiser la carte, il est nécessaire d'autoriser l'exécution du script sur ce site web.

L'information de blocage du script est notifiée en dessous de l'adresse Internet.

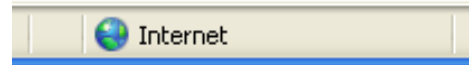


Un clic droit sur l'intitulé permet d'autoriser l'exécution du script.
Relancer ensuite le projet pour que les paramètres puissent être pris en compte.



- Paramétrage de sécurité personnalisé d'Internet Explorer pour le site web <http://www.bessero.ch/Riddes>

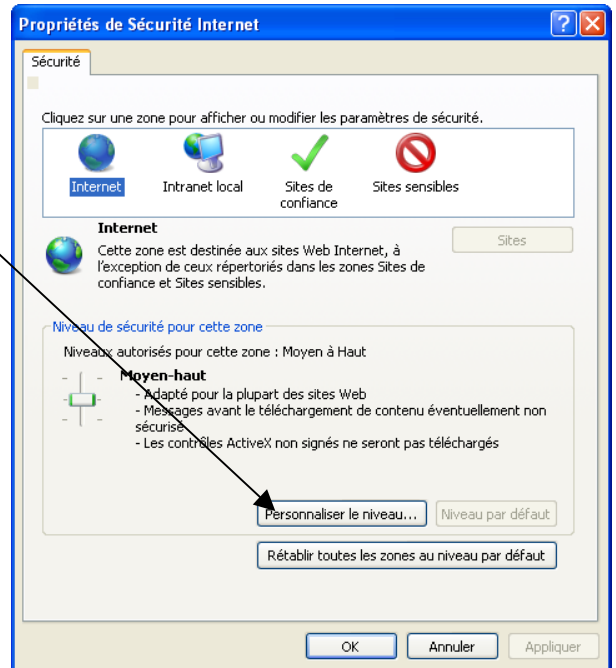
La sécurité pour le site Internet <http://www.bessero.ch/Riddes> peut être personnalisée en double cliquant sur Internet.



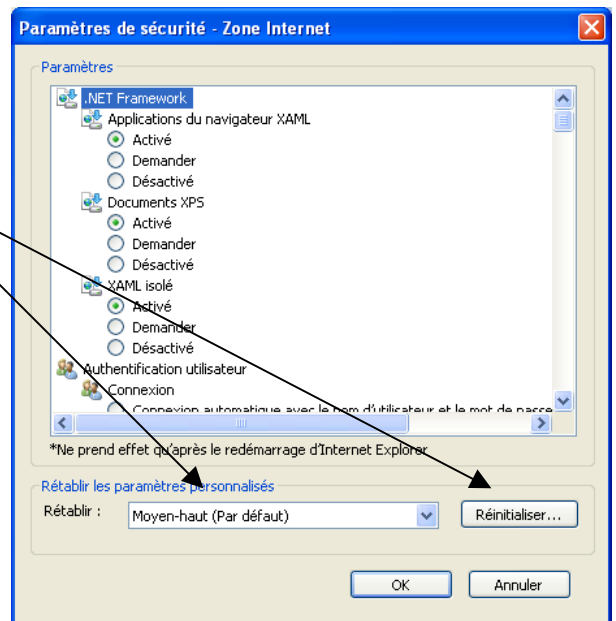
Par défaut, les paramètres d'Internet Explorer assurent un bon fonctionnement du SIT.

En cas de problèmes :

- Cliquer sur personnaliser le niveau



- Rétablir les paramètres personnalisés et Réinitialiser les paramètres Moyen-haut par défaut.



Pour tout autres problèmes, veuillez vous adresser à l'administrateur à : laurent.menetrier@bessero.ch

